

**IZVJEŠTAJ**  
**O STANJU TRŽIŠTA USLUGA DISTRIBUCIJE**  
**RADIO I TELEVIZIJSKIH PROGRAMA DO KRAJNJIH KORISNIKA**

- **APRIL- JUN 2008. godine** -

U toku drugog kvartala 2008. godine skoro svi operatori koji su dobili dozvolu za izgradnju i korišćenje sistema za distribucija radio i TV programa do krajnjih korisnika počeli su sa pružanjem usluga.

Trenutno u Crnoj Gori dozvolu za pružanje ovih usluga ima devet operatora i to: šest kablovskih i po jedan MMDS, IPTV i DTH operator.

Osnov za izradu ovog izvještaja predstavljaju kvartalni podaci koje su operatori dužni da dostavljaju Agenciji za radio-difuziju.

**Tabela 1: Broj priključaka po operatorima i po opštinama**

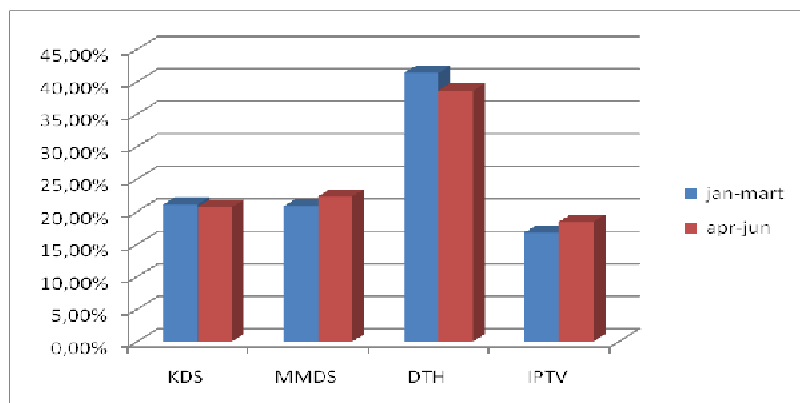
Opština	KDS						MMDS	DTH	IPTV	UKUPNO
	CATV	ADRIANET	NOVI KDS	CABLING	MONTENEGRO KABL	ELTA MONT	BROADBAND MONTENEGRO	TOTAL TV MONTENEGRO	CRNOGORSKI TELEKOM	
KOTOR	370							1.935	1.062	3.367
TIVAT	242		198				353	849	442	2.084
PLJEVLJA		663			1.165			557	116	2.501
ANDRIJEVICA								247		247
BAR			848				717	2.470	757	4.792
BERANE							689	608	186	1.483
BIJELO POLJE					912		563	579	180	2.234
BUDVA				5.000				771	453	1.224
CETINJE								927	501	1.428
DANILOVGRAD								991	138	1.129
HERCEG NOVI			516				577	2.152	1.123	4.368
KOLAŠIN								536	111	647
MOJKOVAC								429	122	551
NIKŠIĆ						1.985	1.410	2.790	604	6.789
PLAV								136	53	189
PLUŽINE								119		119
PODGORICA					521		9.091	6.140	4.835	20.587
ROŽAJE								101	58	159
ŠAVNIK								65	23	88
ULCINJ								518	191	709
ŽABLJAK								263	132	395
<b>UKUPNO</b>	612	663	1.562	5000 <sup>1</sup>	2.598	1.985	13.400	23.183	11.087	60.090
	<b>12.420</b>						<b>13.400</b>	<b>23.183</b>	<b>11.087</b>	<b>60.090</b>

<sup>1</sup> Podaci za I kvartal 2008. godine

**Tabela 2: Učešće pojedinih vrsta operatora na tržištu**

Vrsta operatora	KDS	MMDS	DTH	IPTV
Učešće jan - mar	21,07%	20,79%	41,35%	16,80%
Učešće apr - jun	20,67%	22,30%	38,58%	18,45%
Promjena na kraju prvog polugođa 2008.g.	-0,40%	1,51%	-2,77%	1,65%

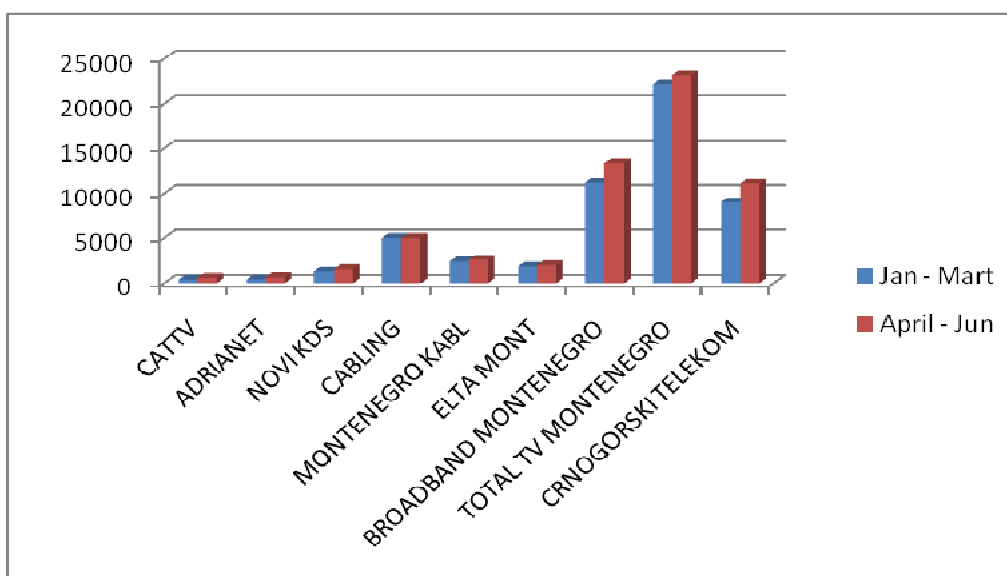
**Grafik 1: Promjena učešća pojedinih vrsta operatora na tržištu u prvom i drugom kvartalu 2008. godine**



**Tabela 3: Penetracija operatora na tržištu po kvartalima**

Kvartal	KDS						MMDS	DTH	IPTV	UKUPNO
	CATTV	ADRIANET	NOVI KDS	CABLING	MONTENEGRO KABL	ELTA MONT	BROADBAND MONTENEGRO	TOTAL TV MONTENEGRO	CRNOGORSKI TELEKOM	
Jan - Mart	393	412	1.285	5.000	2.392	1.834	11.167	22.209	9.023	53.715
April - Jun	612	663	1.562	5.000 <sup>2</sup>	2.598	1.985	13.400	23.183	11.087	60.090

**Grafik 2: Promjena učešća na tržištu pojedinih operatora u prvom i drugom kvartalu 2008. godine**



<sup>2</sup> Podaci za I kvartal 2008. godine